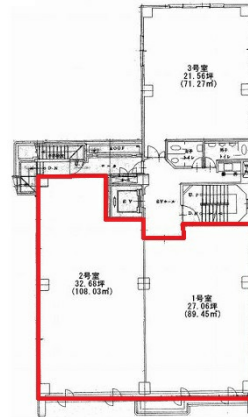


KSコモンドビル 7階59.74坪

福岡県福岡市博多区古門戸町2-4



物件MAP



賃貸条件	
月額賃料	555,582円 (税別)
坪数	59.74坪
坪単価	9,300円 (税別)
共益費	131,428円
礼金	無し
敷金 (保証金)	6ヶ月
階数	7階 (701・2 申込有)
入居可能日	即日

ビル情報	
所在地	福岡県福岡市博多区古門戸町2-4
最寄り駅	福岡市営地下鉄空港線 中洲川端駅 徒歩3分 福岡市営地下鉄箱崎線 中洲川端駅 徒歩3分
エリア	呉服町・中洲エリア
竣工	1987年7月
耐震	新耐震基準
階数	地上9階
用途	事務所
構造	SRC造

設備情報	
エレベーター	1基
空調	個別空調
OAフロア	タイルカーペット
基準階天井高	2,500mm
光ファイバー	有り
トイレ	男女別・室外
セキュリティ	有り
駐車場	有り