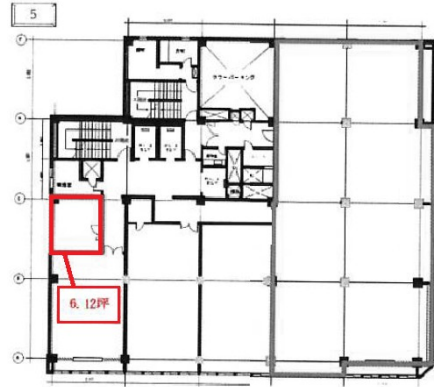


福岡昭和通ビル 5階6.12坪

福岡県福岡市博多区下川端町9-12



物件MAP



賃貸条件	
月額賃料	相談
坪数	6.12坪
坪単価	相談
共益費	相談
礼金	無し
敷金（保証金）	12ヶ月
階数	5階（先行有）
入居可能日	即日

ビル情報	
所在地	福岡県福岡市博多区下川端町9-12
最寄り駅	福岡市営地下鉄空港線 中洲川端駅 徒歩2分
エリア	呉服町・中洲エリア
竣工	1970年1月
耐震	耐震補強済
階数	地上9階 地下2階
用途	事務所
構造	SRC造

設備情報	
エレベーター	3基
空調	
OAフロア	OAフロア
基準階天井高	2,500mm
光ファイバー	有り
トイレ	男女別・室外
セキュリティ	有り
駐車場	有り



事務所移転の簡単検索サイト

福岡昭和通ビル 5階6.12坪 福岡県福岡市博多区下川端町9-12

呉服町・中洲エリア（ビルID：0029794）の賃貸オフィス

貸事務所・レンタルオフィス・オフィス移転ならQuickService

物件詳細はこちらから

 0120-55-2620

【受付時間】平日9:30~18:30

