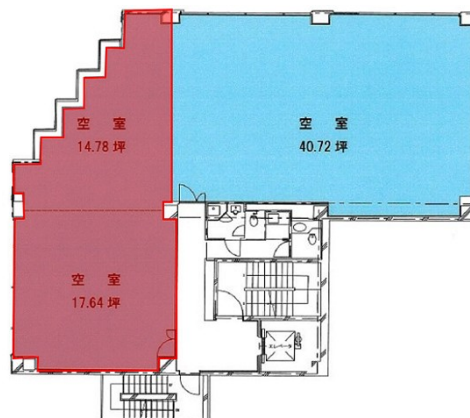


大橋花村ビル 2階32.42坪

福岡県福岡市南区大橋2-1-1



物件MAP



賃貸条件	
月額賃料	291,780円 (税別)
坪数	32.42坪
坪単価	9,000円 (税別)
共益費	81,050円
礼金	無し
敷金 (保証金)	10ヶ月
階数	2階
入居可能日	2024年8月

ビル情報	
所在地	福岡県福岡市南区大橋2-1-1
最寄り駅	西鉄天神大牟田線 大橋駅 徒歩3分
エリア	福岡市その他エリア
竣工	1993年8月
耐震	新耐震基準
階数	地上6階
用途	事務所
構造	RC造

設備情報	
エレベーター	1基
空調	個別空調
OAフロア	
基準階天井高	2,600mm
光ファイバー	無し
トイレ	男女別・室外
セキュリティ	有り
駐車場	有り



事務所移転の簡単検索サイト

大橋花村ビル 2階32.42坪 福岡県福岡市南区大橋2-1-1

福岡市その他エリア (ビルID: 0029760) の賃貸オフィス

クイックサービス

貸事務所・レンタルオフィス・オフィス移転ならQuickService

物件詳細はこちらから

0120-55-2620

【受付時間】平日9:30~18:30

