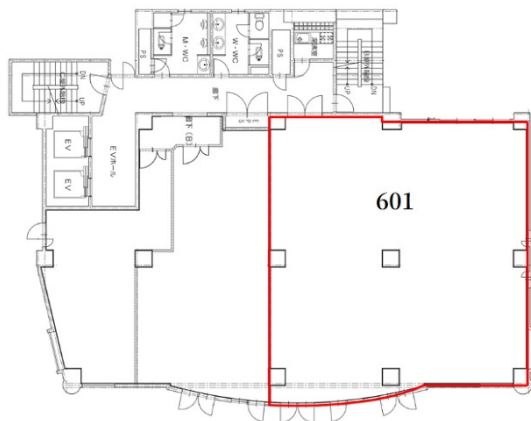


# セレス薬院ビル 6階46.5坪

福岡県福岡市中央区薬院4-3-5



物件MAP



賃貸条件	
坪数	46.5坪
階数	6階 (★ 601)
入居可能日	

ビル情報	
所在地	福岡県福岡市中央区薬院4-3-5
最寄り駅	西鉄天神大牟田線 薬院駅 徒歩7分 福岡市営地下鉄七隈線 薬院駅 徒歩7分
エリア	薬院エリア
竣工	1992年3月
耐震	新耐震基準
階数	地上8階
用途	事務所
構造	SRC造

設備情報	
エレベーター	2基
空調	個別空調
OAフロア	OAフロア相談可
基準階天井高	2,600mm
光ファイバー	有り
トイレ	男女別・室外
セキュリティ	有り
駐車場	有り



事務所移転の簡単検索サイト

Quick Service

クイックサービス

セレス薬院ビル 6階46.5坪 福岡県福岡市中央区薬院4-3-5

薬院エリア (ビルID: 0029712) の賃貸オフィス

貸事務所・レンタルオフィス・オフィス移転ならQuickService

物件詳細はこちらから



0120-55-2620

【受付時間】平日9:30~18:30

