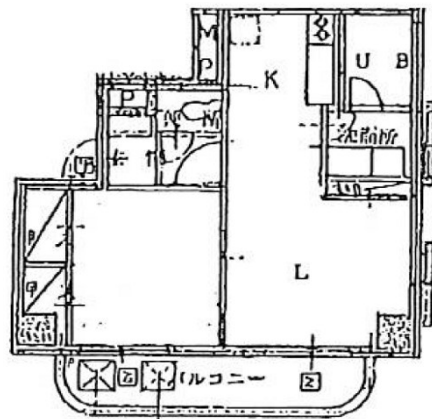


イーストビル 8階6.28坪

福岡県福岡市中央区薬院2-2-7



物件MAP



賃貸条件	
坪数	6.28坪
階数	8階 (803)
入居可能日	

ビル情報	
所在地	福岡県福岡市中央区薬院2-2-7
最寄り駅	西鉄天神大牟田線 薬院駅 徒歩2分 福岡市営地下鉄七隈線 薬院駅 徒歩2分
エリア	薬院エリア
竣工	1983年1月
耐震	新耐震基準
階数	地上9階
用途	事務所
構造	S造

設備情報	
エレベーター	1基
空調	個別空調
OAフロア	タイルカーペット
基準階天井高	
光ファイバー	無し
トイレ	男女共用・室外
セキュリティ	無し
駐車場	無し