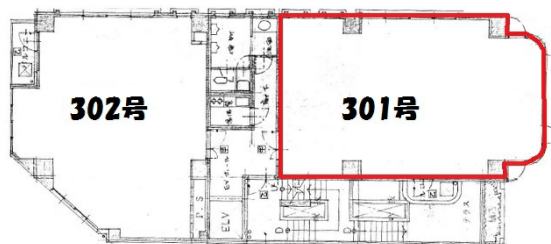


イーストビル 3階25.82坪

福岡県福岡市中央区薬院2-2-7



物件MAP



賃貸条件	
坪数	25.82坪
階数	3階 (301申込有)
入居可能日	

ビル情報	
所在地	福岡県福岡市中央区薬院2-2-7
最寄り駅	西鉄天神大牟田線 薬院駅 徒歩2分 福岡市営地下鉄七隈線 薬院駅 徒歩2分
エリア	薬院エリア
竣工	1983年1月
耐震	新耐震基準
階数	地上9階
用途	事務所
構造	S造

設備情報	
エレベーター	1基
空調	個別空調
OAフロア	タイルカーペット
基準階天井高	
光ファイバー	無し
トイレ	男女共用・室外
セキュリティ	無し
駐車場	無し



事務所移転の簡単検索サイト

Quick Service

クイックサービス

イーストビル 3階25.82坪 福岡県福岡市中央区薬院2-2-7

薬院エリア (ビルID: 0029676) の賃貸オフィス

貸事務所・レンタルオフィス・オフィス移転ならQuickService

物件詳細はこちらから



0120-55-2620

【受付時間】平日9:30~18:30

