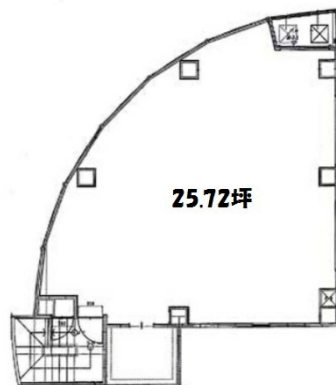


リアン薬院ビル 5階25.72坪

福岡県福岡市中央区薬院2-1-8



物件MAP



賃貸条件	
坪数	25.72坪
階数	5階
入居可能日	
ビル情報	
所在地	福岡県福岡市中央区薬院2-1-8
最寄り駅	
エリア	薬院エリア
竣工	2009年5月
耐震	新耐震基準
階数	地上7階
用途	事務所/店舗
構造	S造
設備情報	
エレベーター	1基
空調	個別空調
OAフロア	スケルトン
基準階天井高	
光ファイバー	有り
トイレ	調査中
セキュリティ	無し
駐車場	無し