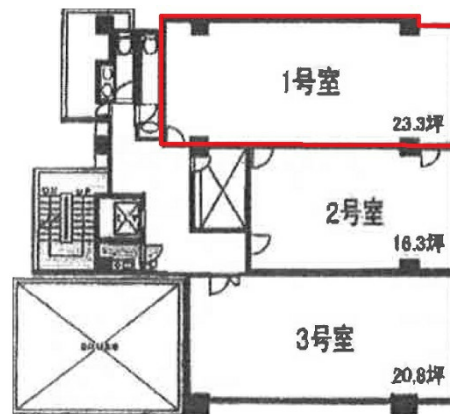


# 福岡ニッセイビル 4階23.31坪

福岡県福岡市中央区薬院1-6-9



物件MAP



賃貸条件	
月額賃料	279,720円 (税別)
坪数	23.31坪
坪単価	12,000円 (税別)
共益費	賃料に含む
礼金	無し
敷金 (保証金)	6ヶ月
階数	4階 (401)
入居可能日	即日

ビル情報	
所在地	福岡県福岡市中央区薬院1-6-9
最寄り駅	西鉄天神大牟田線 薬院駅 徒歩3分 福岡市営地下鉄七隈線 薬院駅 徒歩3分
エリア	薬院エリア
竣工	1993年9月
耐震	新耐震基準
階数	地上9階
用途	事務所/店舗
構造	RC造

設備情報	
エレベーター	1基
空調	個別空調
OAフロア	タイルカーペット
基準階天井高	2,460mm
光ファイバー	有り
トイレ	男女別・室外
セキュリティ	無し
駐車場	有り



事務所移転の簡単検索サイト

福岡ニッセイビル 4階23.31坪 福岡県福岡市中央区薬院1-6-9

薬院エリア (ビルID: 0029664) の賃貸オフィス

クイックサービス

貸事務所・レンタルオフィス・オフィス移転ならQuickService

物件詳細はこちらから

 0120-55-2620

【受付時間】平日9:30~18:30

