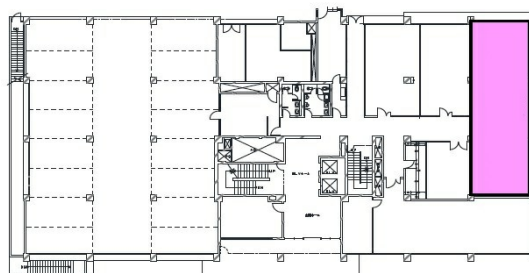


九電不動産ビル 1階34.27坪

福岡県福岡市中央区薬院1-13-8



物件MAP



賃貸条件	
坪数	34.27坪
階数	1階 (★)
入居可能日	

ビル情報	
所在地	福岡県福岡市中央区薬院1-13-8
最寄り駅	西鉄天神大牟田線 薬院駅 徒歩3分 福岡市営地下鉄七隈線 薬院駅 徒歩3分
エリア	薬院エリア
竣工	1963年12月
耐震	旧耐震基準
階数	地上5階 地下1階
用途	倉庫・工場
構造	RC造

設備情報	
エレベーター	2基
空調	セントラル空調
OAフロア	OAフロア
基準階天井高	2,660mm
光ファイバー	有り
トイレ	男女別・室外
セキュリティ	有り
駐車場	有り



事務所移転の簡単検索サイト

Quick Service

クイックサービス

九電不動産ビル 1階34.27坪 福岡県福岡市中央区薬院1-13-8

薬院エリア (ビルID: 0029652) の賃貸オフィス

貸事務所・レンタルオフィス・オフィス移転ならQuickService

物件詳細はこちらから



0120-55-2620

【受付時間】平日9:30~18:30

