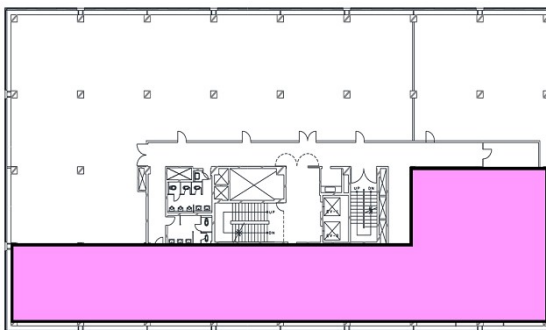


九電不動産ビル 2階137.81坪

福岡県福岡市中央区薬院1-13-8



2階



物件MAP



賃貸条件	
月額賃料	1,266,474円 (税別)
坪数	137.81坪
坪単価	9,190円 (税別)
共益費	419,219円
礼金	無し
敷金 (保証金)	15ヶ月
階数	2階
入居可能日	即日

ビル情報	
所在地	福岡県福岡市中央区薬院1-13-8
最寄り駅	西鉄天神大牟田線 薬院駅 徒歩3分 福岡市営地下鉄七隈線 薬院駅 徒歩3分
エリア	薬院エリア
竣工	1963年12月
耐震	旧耐震基準
階数	地上5階 地下1階
用途	事務所
構造	RC造

設備情報	
エレベーター	2基
空調	セントラル空調
OAフロア	OAフロア
基準階天井高	2,660mm
光ファイバー	有り
トイレ	男女別・室外
セキュリティ	有り
駐車場	有り