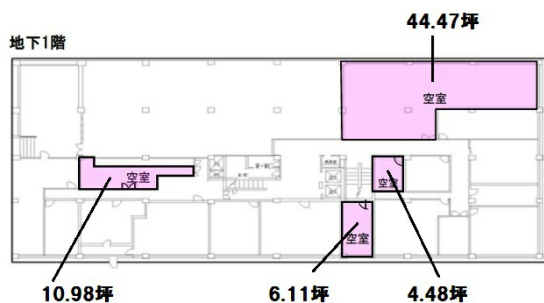


九電不動産ビル 地下1階4.48坪

福岡県福岡市中央区薬院1-13-8



物件MAP



賃貸条件	
坪数	4.48坪
階数	B1階
入居可能日	

ビル情報	
所在地	福岡県福岡市中央区薬院1-13-8
最寄り駅	西鉄天神大牟田線 薬院駅 徒歩3分 福岡市営地下鉄七隈線 薬院駅 徒歩3分
エリア	薬院エリア
竣工	1963年12月
耐震	旧耐震基準
階数	地上5階 地下1階
用途	倉庫・工場
構造	RC造

設備情報	
エレベーター	2基
空調	セントラル空調
OAフロア	OAフロア
基準階天井高	2,660mm
光ファイバー	有り
トイレ	男女別・室外
セキュリティ	有り
駐車場	有り