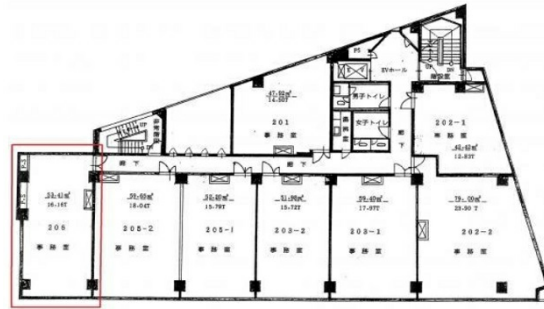


サンハイツ舞鶴ビル 2階16.15坪

福岡県福岡市中央区舞鶴3-6-23



物件MAP



賃貸条件	
月額賃料	145,000円（税別）
坪数	16.15坪
坪単価	8,978円（税別）
共益費	賃料に含む
礼金	
敷金（保証金）	3ヶ月
階数	2階（206）
入居可能日	即日

ビル情報	
所在地	福岡県福岡市中央区舞鶴3-6-23
最寄り駅	福岡市営地下鉄空港線 赤坂駅 徒歩7分 福岡市営地下鉄空港線 大濠公園駅 徒歩14分 福岡市営地下鉄空港線 天神駅 徒歩17分
エリア	天神・赤坂エリア
竣工	1974年11月
耐震	旧耐震基準
階数	地上11階
用途	事務所
構造	SRC造

設備情報	
エレベーター	1基
空調	個別空調
OAフロア	その他
基準階天井高	
光ファイバー	無し
トイレ	男女別・室外
セキュリティ	無し
駐車場	有り



事務所移転の簡単検索サイト

サンハイツ舞鶴ビル 2階16.15坪 福岡県福岡市中央区舞鶴3-6-23

天神・赤坂エリア（ビルID：0029638）の賃貸オフィス

貸事務所・レンタルオフィス・オフィス移転ならQuickService

物件詳細はこちらから

0120-55-2620

【受付時間】平日9:30~18:30

