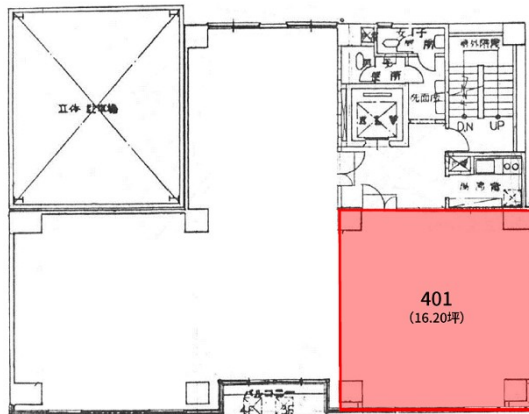


LANDIC BLD. 4階16.2坪

福岡県福岡市中央区舞鶴2-7-3



物件MAP



賃貸条件	
月額賃料	194,400円 (税別)
坪数	16.2坪
坪単価	12,000円 (税別)
共益費	賃料に含む
礼金	無し
敷金 (保証金)	6ヶ月
階数	4階 (401)
入居可能日	2024年6月

ビル情報	
所在地	福岡県福岡市中央区舞鶴2-7-3
最寄り駅	福岡市営地下鉄空港線 赤坂駅 徒歩5分 福岡市営地下鉄空港線 天神駅 徒歩5分
エリア	天神・赤坂エリア
竣工	1989年9月
耐震	新耐震基準
階数	地上7階
用途	事務所
構造	SRC造

設備情報	
エレベーター	1基
空調	個別空調
OAフロア	タイルカーペット
基準階天井高	2,500mm
光ファイバー	有り
トイレ	男女別・室外
セキュリティ	有り
駐車場	有り




事務所移転の簡単検索サイト

LANDIC BLD. 4階16.2坪 福岡県福岡市中央区舞鶴2-7-3

天神・赤坂エリア (ビルID: 0029614) の賃貸オフィス

貸事務所・レンタルオフィス・オフィス移転なら**QuickService**

物件詳細はこちらから

 **0120-55-2620**

【受付時間】平日9:30~18:30

