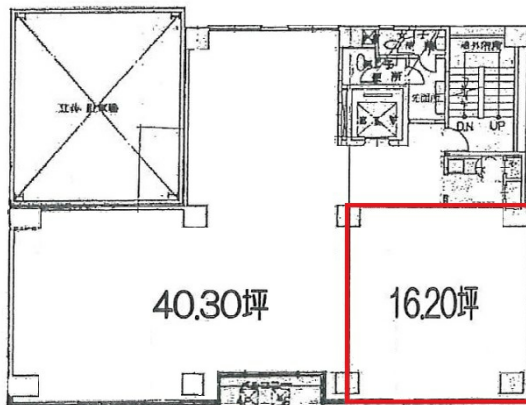


LANDIC BLD. 3階16.2坪

福岡県福岡市中央区舞鶴2-7-3



物件MAP



| 賃貸条件 | |
|-------|----------|
| 坪数 | 16.2坪 |
| 階数 | 3階 (301) |
| 入居可能日 | |

| ビル情報 | |
|------|--|
| 所在地 | 福岡県福岡市中央区舞鶴2-7-3 |
| 最寄り駅 | 福岡市営地下鉄空港線 赤坂駅 徒歩5分 福岡市営地下鉄空港線 天神駅 徒歩5分 |
| エリア | 天神・赤坂エリア |
| 竣工 | 1989年9月 |
| 耐震 | 新耐震基準 |
| 階数 | 地上7階 |
| 用途 | 事務所 |
| 構造 | SRC造 |

| 設備情報 | |
|--------|----------|
| エレベーター | 1基 |
| 空調 | 個別空調 |
| OAフロア | タイルカーペット |
| 基準階天井高 | 2,500mm |
| 光ファイバー | 有り |
| トイレ | 男女別・室外 |
| セキュリティ | 有り |
| 駐車場 | 有り |



事務所移転の簡単検索サイト

Quick Service

クイックサービス

LANDIC BLD. 3階16.2坪 福岡県福岡市中央区舞鶴2-7-3

天神・赤坂エリア (ビルID: 0029614) の賃貸オフィス

貸事務所・レンタルオフィス・オフィス移転ならQuickService

物件詳細はこちらから

0120-55-2620

【受付時間】平日9:30~18:30

