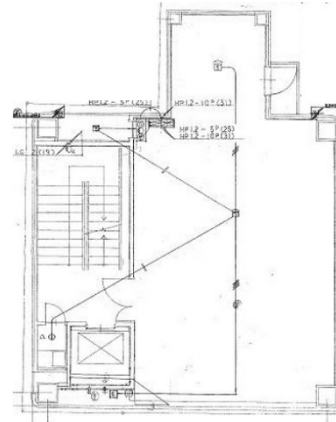


天神Vビル 2階19.4坪

福岡県福岡市中央区渡辺通5-24-21



物件MAP



賃貸条件	
月額賃料	1,000,000円（税別）
坪数	19.4坪
坪単価	51,546円（税別）
共益費	賃料に含む
礼金	2ヶ月
敷金（保証金）	8ヶ月
階数	2階
入居可能日	即日

ビル情報	
所在地	福岡県福岡市中央区渡辺通5-24-21
最寄り駅	福岡市営地下鉄七隈線 天神南駅 徒歩1分 西鉄天神大牟田線 西鉄福岡（天神）駅 徒歩3分 福岡市営地下鉄空港線 天神駅 徒歩7分
エリア	天神・赤坂エリア
竣工	1989年4月
耐震	新耐震基準
階数	地上6階
用途	事務所/店舗
構造	RC造

設備情報	
エレベーター	1基
空調	無し
OAフロア	その他
基準階天井高	
光ファイバー	無し
トイレ	男女共用・室内
セキュリティ	無し
駐車場	無し