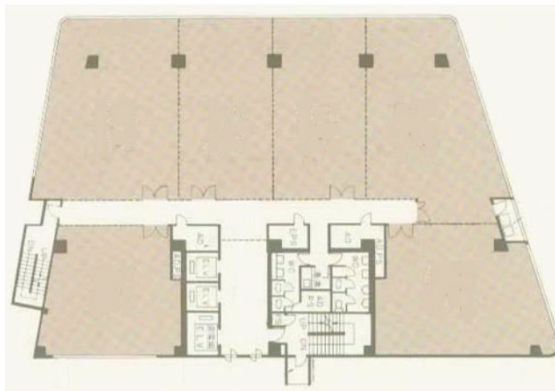


# 南天神ビル 2階170.7坪

福岡県福岡市中央区渡辺通5-14-12



## 物件MAP



賃貸条件	
月額賃料	2,731,200円（税別）
坪数	170.7坪
坪単価	16,000円（税別）
共益費	賃料に含む
礼金	無し
敷金（保証金）	8ヶ月
階数	2階（申込有）
入居可能日	即日

ビル情報	
所在地	福岡県福岡市中央区渡辺通5-14-12
最寄り駅	福岡市営地下鉄七隈線 天神南駅 徒歩4分 西鉄天神大牟田線 西鉄福岡（天神）駅 徒歩5分 福岡市営地下鉄七隈線 渡辺通駅 徒歩5分 福岡市営地下鉄空港線 天神駅 徒歩9分
エリア	天神・赤坂エリア
竣工	1985年7月
耐震	新耐震基準
階数	地上11階 地下1階
用途	事務所
構造	SRC造

設備情報	
エレベーター	3基
空調	個別空調
OAフロア	OAフロア
基準階天井高	2,600mm
光ファイバー	有り
トイレ	男女別・室外
セキュリティ	有り
駐車場	有り



事務所移転の簡単検索サイト

南天神ビル 2階170.7坪 福岡県福岡市中央区渡辺通5-14-12

天神・赤坂エリア（ビルID：0029559）の賃貸オフィス

貸事務所・レンタルオフィス・オフィス移転ならQuickService

物件詳細はこちらから

 0120-55-2620

【受付時間】平日9:30~18:30

