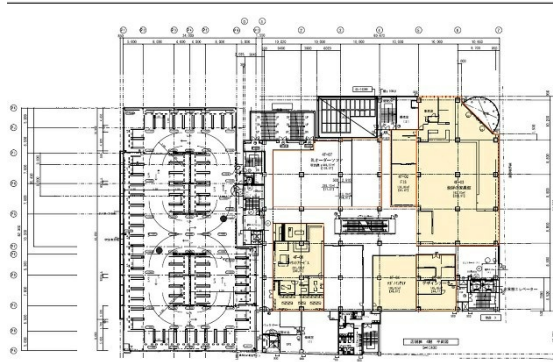


# BiVi福岡ビル 4階136坪

## 福岡県福岡市中央区渡辺通4-1-36



### 物件MAP



賃貸条件	
坪数	136坪
階数	4階 (4F-07)
入居可能日	
ビル情報	
所在地	福岡県福岡市中央区渡辺通4-1-36
最寄り駅	福岡市営地下鉄七隈線 渡辺通駅 徒歩4分 西鉄天神大牟田線 西鉄福岡(天神)駅 徒歩7分 福岡市営地下鉄空港線 天神駅 徒歩11分
エリア	天神・赤坂エリア
竣工	2004年4月
耐震	新耐震基準
階数	地上8階
用途	事務所/店舗
構造	SRC造
設備情報	
エレベーター	5基
空調	個別空調
OAフロア	その他
基準階天井高	3,000mm
光ファイバー	無し
トイレ	男女別・室外
セキュリティ	無し
駐車場	有り



事務所移転の簡単検索サイト

**Quick Service**

クイックサービス

**BiVi福岡ビル 4階136坪** 福岡県福岡市中央区渡辺通4-1-36

天神・赤坂エリア (ビルID: 0029548) の賃貸オフィス

貸事務所・レンタルオフィス・オフィス移転なら**QuickService**

物件詳細はこちらから

 **0120-55-2620**

【受付時間】平日9:30~18:30

