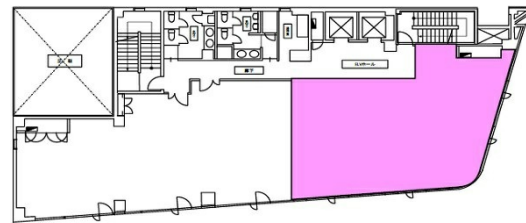


# エナフィス薬院ビル 4階34.08坪

福岡県福岡市中央区渡辺通2-3-3



4階



## 物件MAP



賃貸条件	
月額賃料	477,120円 (税別)
坪数	34.08坪
坪単価	14,000円 (税別)
共益費	賃料に含む
礼金	無し
敷金 (保証金)	15ヶ月
階数	4階
入居可能日	即日

ビル情報	
所在地	福岡県福岡市中央区渡辺通2-3-3
最寄り駅	福岡市営地下鉄七隈線 薬院駅 徒歩3分 西鉄天神大牟田線 薬院駅 徒歩3分
エリア	薬院エリア
竣工	1993年7月
耐震	新耐震基準
階数	地上7階 地下1階
用途	事務所
構造	SRC造

設備情報	
エレベーター	2基
空調	個別空調
OAフロア	OAフロア
基準階天井高	2,600mm
光ファイバー	有り
トイレ	男女別・室外
セキュリティ	有り
駐車場	有り



事務所移転の簡単検索サイト

Quick Service

クイックサービス

エナフィス薬院ビル 4階34.08坪 福岡県福岡市中央区渡辺通2-3-3

薬院エリア (ビルID: 0029528) の賃貸オフィス

貸事務所・レンタルオフィス・オフィス移転ならQuickService

物件詳細はこちらから

0120-55-2620

【受付時間】平日9:30~18:30

