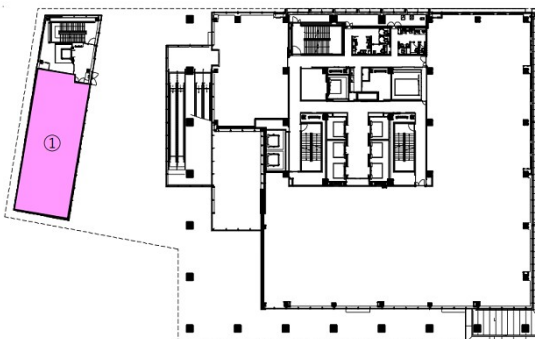


電気ビル共創館 2階50.49坪

福岡県福岡市中央区渡辺通2-1-1



2階



物件MAP



賃貸条件	
月額賃料	909,679円 (税別)
坪数	50.49坪
坪単価	18,017円 (税別)
共益費	176,917円

礼金	
敷金 (保証金)	15ヶ月
階数	2階 (先行有)
入居可能日	即日

ビル情報	
所在地	福岡県福岡市中央区渡辺通2-1-1
最寄り駅	西鉄天神大牟田線 薬院駅 徒歩7分
エリア	薬院エリア
竣工	2012年4月
耐震	新耐震基準
階数	地上14階 地上1階
用途	店舗
構造	SRC造

設備情報	
エレベーター	6基
空調	個別空調
OAフロア	OAフロア
基準階天井高	2,800mm
光ファイバー	有り
トイレ	男女別・室外
セキュリティ	有り
駐車場	有り



事務所移転の簡単検索サイト 電気ビル共創館 2階50.49坪 福岡県福岡市中央区渡辺通2-1-1

薬院エリア (ビルID: 0029516) の賃貸オフィス

貸事務所・レンタルオフィス・オフィス移転ならQuickService

物件詳細はこちらから

0120-55-2620

【受付時間】平日9:30~18:30

