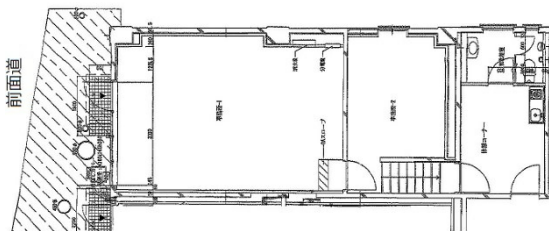


グランドパーキングビル 1階23坪

福岡県福岡市中央区渡辺通1-1-3



物件MAP



賃貸条件	
坪数	23坪
階数	1階（申込有）
入居可能日	
ビル情報	
所在地	福岡県福岡市中央区渡辺通1-1-3
最寄り駅	福岡市営地下鉄七隈線 渡辺通駅 徒歩2分
エリア	薬院エリア
竣工	1978年9月
耐震	旧耐震基準
階数	地上7階
用途	事務所
構造	RC造
設備情報	
エレベーター	
空調	個別空調
OAフロア	OAフロア
基準階天井高	
光ファイバー	無し
トイレ	男女共用・室内
セキュリティ	無し
駐車場	有り