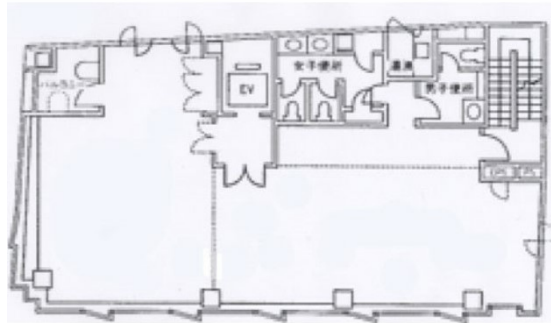


H・Kビル 4階37.1坪

福岡県福岡市中央区渡辺通1-11-11



物件MAP



賃貸条件	
坪数	37.1坪
階数	4階
入居可能日	
ビル情報	
所在地	福岡県福岡市中央区渡辺通1-11-11
最寄り駅	福岡市営地下鉄七隈線 渡辺通駅 徒歩1分
エリア	薬院エリア
竣工	1994年1月
耐震	新耐震基準
階数	地上8階
用途	事務所
構造	RC造
設備情報	
エレベーター	1基
空調	個別空調
OAフロア	OAフロア
基準階天井高	2,450mm
光ファイバー	有り
トイレ	男女別・室外
セキュリティ	無し
駐車場	無し



事務所移転の簡単検索サイト

Quick Service

クイックサービス

H・Kビル 4階37.1坪 福岡県福岡市中央区渡辺通1-11-11

薬院エリア（ビルID：0029509）の賃貸オフィス

貸事務所・レンタルオフィス・オフィス移転なら**QuickService**

物件詳細はこちらから

 **0120-55-2620**

【受付時間】平日9:30~18:30

