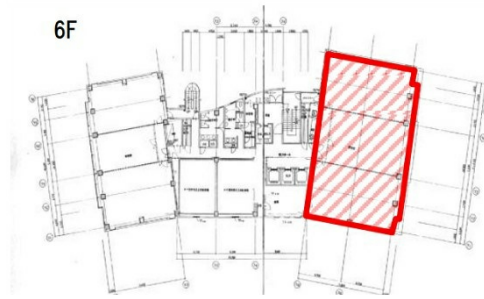


JRE天神クリスタルビル 6階100.14坪

福岡県福岡市中央区天神4-6-7



物件MAP



賃貸条件	
月額賃料	相談
坪数	100.14坪
坪単価	相談
共益費	相談
礼金	無し
敷金（保証金）	12ヶ月
階数	6階
入居可能日	即日

ビル情報	
所在地	福岡県福岡市中央区天神4-6-7
最寄り駅	福岡市営地下鉄空港線 天神駅 徒歩5分
エリア	天神・赤坂エリア
竣工	1993年8月
耐震	新耐震基準
階数	地上14階 地下1階
用途	事務所
構造	SRC造

設備情報	
エレベーター	4基
空調	個別空調
OAフロア	OAフロア
基準階天井高	2,800mm
光ファイバー	有り
トイレ	男女別・室外
セキュリティ	有り
駐車場	有り