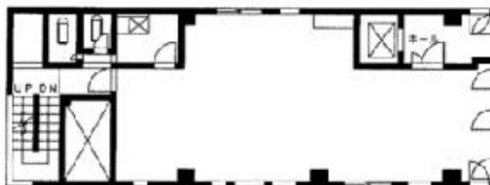


# 天神豊ビル 4階31.4坪

福岡県福岡市中央区天神4-5-13



## 物件MAP



賃貸条件	
坪数	31.4坪
階数	4階
入居可能日	
ビル情報	
所在地	福岡県福岡市中央区天神4-5-13
最寄り駅	福岡市営地下鉄空港線 天神駅 徒歩8分
エリア	天神・赤坂エリア
竣工	1983年1月
耐震	新耐震基準
階数	地上7階 地上1階
用途	事務所
構造	SRC造
設備情報	
エレベーター	1基
空調	個別空調
OAフロア	タイルカーペット
基準階天井高	2,660mm
光ファイバー	無し
トイレ	調査中
セキュリティ	有り
駐車場	無し