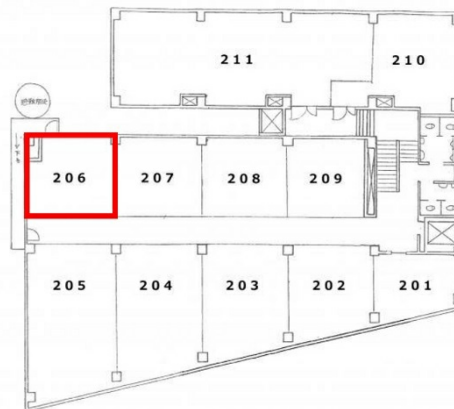


サンビル 2階7.5坪

福岡県福岡市中央区天神4-1-18



物件MAP



賃貸条件	
坪数	7.5坪
階数	2階 (206)
入居可能日	
ビル情報	
所在地	福岡県福岡市中央区天神4-1-18
最寄り駅	福岡市営地下鉄空港線 天神駅 徒歩5分
エリア	天神・赤坂エリア
竣工	1959年10月
耐震	旧耐震基準
階数	地上6階
用途	事務所
構造	RC造
設備情報	
エレベーター	1基
空調	個別空調
OAフロア	タイルカーペット
基準階天井高	3,000mm
光ファイバー	無し
トイレ	男女別・室外
セキュリティ	無し
駐車場	有り



事務所移転の簡単検索サイト

サンビル 2階7.5坪 福岡県福岡市中央区天神4-1-18

天神・赤坂エリア (ビルID: 0029455) の賃貸オフィス

クイックサービス

貸事務所・レンタルオフィス・オフィス移転ならQuickService

物件詳細はこちらから

0120-55-2620

【受付時間】平日9:30~18:30

