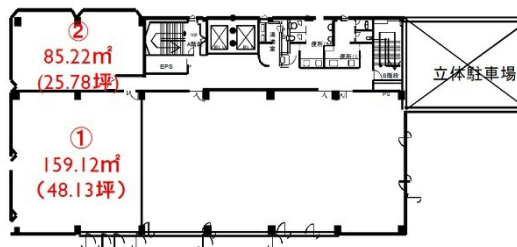


# JRE天神三丁目ビル 8階48.13坪

福岡県福岡市中央区天神3-9-25



## 物件MAP



賃貸条件	
月額賃料	相談
坪数	48.13坪
坪単価	相談
共益費	相談
礼金	
敷金（保証金）	相談
階数	8階
入居可能日	即日

ビル情報	
所在地	福岡県福岡市中央区天神3-9-25
最寄り駅	福岡市営地下鉄空港線 天神駅 徒歩8分
エリア	天神・赤坂エリア
竣工	1992年3月
耐震	新耐震基準
階数	地上8階
用途	事務所
構造	SRC造

設備情報	
エレベーター	2基
空調	個別空調
OAフロア	OAフロア
基準階天井高	2,600mm
光ファイバー	有り
トイレ	男女別・室外
セキュリティ	有り
駐車場	有り