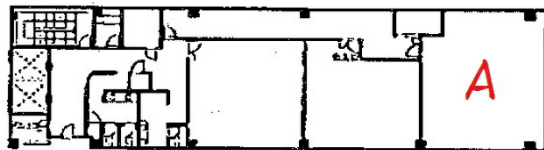


GGソーラービル 3階19.75坪

福岡県福岡市中央区天神3-4-9



物件MAP



賃貸条件	
坪数	19.75坪
階数	3階 (A)
入居可能日	即日
ビル情報	
所在地	福岡県福岡市中央区天神3-4-9
最寄り駅	福岡市営地下鉄空港線 天神駅 徒歩4分
エリア	天神・赤坂エリア
竣工	2005年9月
耐震	新耐震基準
階数	地上11階
用途	事務所/店舗
構造	S造
設備情報	
エレベーター	2基
空調	個別空調
OAフロア	OAフロア
基準階天井高	2,600mm
光ファイバー	有り
トイレ	男女別・室外
セキュリティ	有り
駐車場	有り