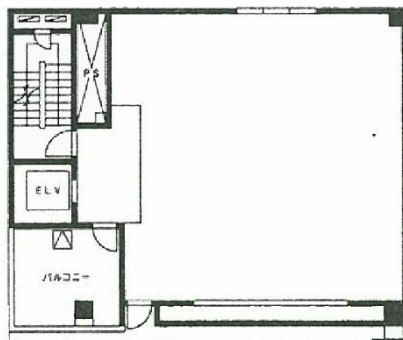


WITH天神ビル 4階34.3坪

福岡県福岡市中央区天神3-4-19



4階
図面は現状を優先します。※造作あり

物件MAP



賃貸条件	
月額賃料	319,925円（税別）
坪数	34.3坪
坪単価	9,327円（税別）
共益費	6,480円
礼金	2ヶ月
敷金（保証金）	4ヶ月
階数	4階
入居可能日	即日

ビル情報	
所在地	福岡県福岡市中央区天神3-4-19
最寄り駅	福岡市営地下鉄空港線 天神駅 徒歩4分
エリア	天神・赤坂エリア
竣工	1985年9月
耐震	新耐震基準
階数	地上5階 地下1階
用途	店舗
構造	SRC造

設備情報	
エレベーター	1基
空調	無し
OAフロア	
基準階天井高	
光ファイバー	無し
トイレ	調査中
セキュリティ	無し
駐車場	無し



事務所移転の簡単検索サイト

Quick Service

クイックサービス

WITH天神ビル 4階34.3坪 福岡県福岡市中央区天神3-4-19

天神・赤坂エリア（ビルID：0029420）の賃貸オフィス

貸事務所・レンタルオフィス・オフィス移転ならQuickService

物件詳細はこちらから

0120-55-2620

【受付時間】平日9:30~18:30

