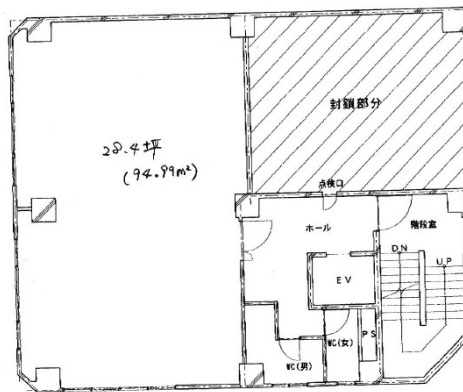


サンヨービル 1階42.83坪

福岡県福岡市中央区天神3-16-15



物件MAP



賃貸条件	
月額賃料	642,450円 (税別)
坪数	42.83坪
坪単価	15,000円 (税別)
共益費	賃料に含む
礼金	無し
敷金 (保証金)	8ヶ月
階数	1階 (1-2F)
入居可能日	相談

ビル情報	
所在地	福岡県福岡市中央区天神3-16-15
最寄り駅	福岡市営地下鉄空港線 天神駅 徒歩5分
エリア	天神・赤坂エリア
竣工	1973年10月
耐震	旧耐震基準
階数	地上9階
用途	事務所
構造	RC造

設備情報	
エレベーター	1基
空調	個別空調
OAフロア	その他
基準階天井高	2,500mm
光ファイバー	有り
トイレ	男女別・室外
セキュリティ	無し
駐車場	無し




事務所移転の簡単検索サイト

サンヨービル 1階42.83坪 福岡県福岡市中央区天神3-16-15

天神・赤坂エリア (ビルID: 0029393) の賃貸オフィス

貸事務所・レンタルオフィス・オフィス移転ならQuickService

物件詳細はこちらから

 0120-55-2620

【受付時間】平日9:30~18:30

