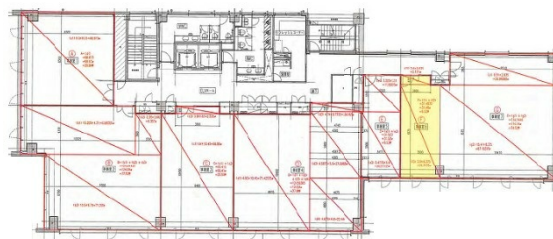


# KG天神ビル東 5階9.52坪

福岡県福岡市中央区天神3-10-20



## 物件MAP



賃貸条件	
坪数	9.52坪
階数	5階 (506)
入居可能日	
ビル情報	
所在地	福岡県福岡市中央区天神3-10-20
最寄り駅	福岡市営地下鉄空港線 天神駅 徒歩8分 西鉄天神大牟田線 西鉄福岡(天神)駅 徒歩13分 福岡市営地下鉄空港線 中洲川端駅 徒歩17分
エリア	天神・赤坂エリア
竣工	2009年1月
耐震	新耐震基準
階数	地上7階
用途	事務所
構造	SRC造
設備情報	
エレベーター	2基
空調	個別空調
OAフロア	OAフロア
基準階天井高	2,800mm
光ファイバー	有り
トイレ	男女別・室外
セキュリティ	有り
駐車場	有り