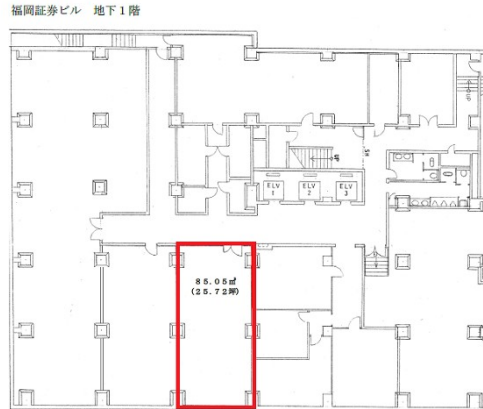


# 福岡証券ビル 地下1階25.72坪

福岡県福岡市中央区天神2-14-2



## 物件MAP



賃貸条件	
月額賃料	385,800円 (税別)
坪数	25.72坪
坪単価	15,000円 (税別)
共益費	賃料に含む
礼金	無し
敷金 (保証金)	12ヶ月
階数	B1階
入居可能日	2024年4月

ビル情報	
所在地	福岡県福岡市中央区天神2-14-2
最寄り駅	福岡市営地下鉄空港線 天神駅 徒歩1分 西鉄天神大牟田線 西鉄福岡 (天神) 駅 徒歩6分 福岡市営地下鉄空港線 赤坂駅 徒歩7分
エリア	天神・赤坂エリア
竣工	1958年7月
耐震	耐震補強済
階数	地上8階 地下1階
用途	事務所/店舗
構造	SRC造

設備情報	
エレベーター	3基
空調	個別空調
OAフロア	OAフロア
基準階天井高	2,600mm
光ファイバー	有り
トイレ	男女別・室外
セキュリティ	有り
駐車場	無し