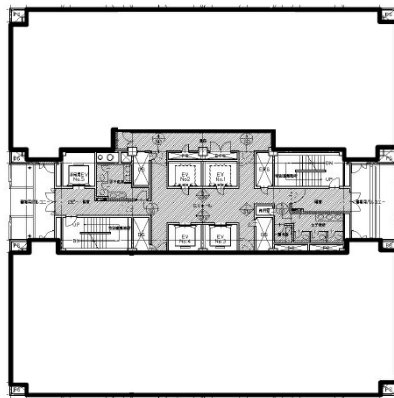


# 福岡天神フコク生命ビル 5階35.15坪

福岡県福岡市中央区天神1-9-17



## 物件MAP



賃貸条件	
坪数	35.15坪
階数	5階 (D 先行有)
入居可能日	
ビル情報	
所在地	福岡県福岡市中央区天神1-9-17
最寄り駅	福岡市営地下鉄空港線 天神駅 徒歩1分 福岡市営地下鉄空港線 中洲川端駅 徒歩6分 西鉄天神大牟田線 西鉄福岡(天神)駅 徒歩7分
エリア	天神・赤坂エリア
竣工	1978年3月
耐震	耐震補強済
階数	地上15階 地下2階
用途	事務所
構造	SRC造
設備情報	
エレベーター	6基
空調	
OAフロア	OAフロア
基準階天井高	2,500mm
光ファイバー	有り
トイレ	男女別・室外
セキュリティ	有り
駐車場	有り