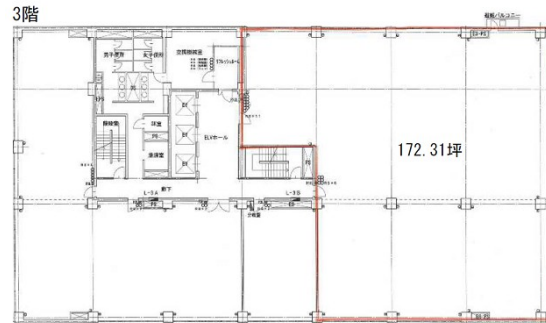


綾杉ビル 3階172.31坪

福岡県福岡市中央区天神1-15-6



物件MAP



賃貸条件	
月額賃料	3,446,200円（税別）
坪数	172.31坪
坪単価	20,000円（税別）
共益費	賃料に含む
礼金	無し
敷金（保証金）	10ヶ月
階数	3階
入居可能日	2025年7月

ビル情報	
所在地	福岡県福岡市中央区天神1-15-6
最寄り駅	福岡市営地下鉄空港線 天神駅 徒歩3分 福岡市営地下鉄七隈線 天神南駅 徒歩6分 西鉄天神大牟田線 西鉄福岡（天神）駅 徒歩7分 福岡市営地下鉄空港線 中洲川端駅 徒歩8分 福岡市営地下鉄箱崎線 中洲川端駅 徒歩8分
エリア	天神・赤坂エリア
竣工	1989年8月
耐震	新耐震基準
階数	地上8階 地下1階
用途	事務所
構造	S造、一部SRC造

設備情報	
エレベーター	3基
空調	個別空調
OAフロア	OAフロア
基準階天井高	2,650mm
光ファイバー	有り
トイレ	男女別・室外
セキュリティ	有り
駐車場	有り



事務所移転の簡単検索サイト

Quick Service

クイックサービス

綾杉ビル 3階172.31坪 福岡県福岡市中央区天神1-15-6

天神・赤坂エリア（ビルID：0029276）の賃貸オフィス

貸事務所・レンタルオフィス・オフィス移転ならQuickService

物件詳細はこちらから

0120-55-2620

【受付時間】平日9:30~18:30

