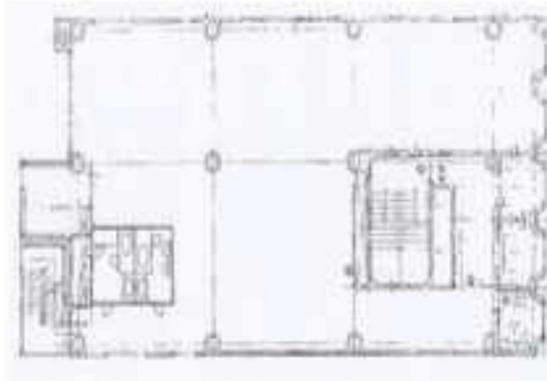


天神町木村家ビル 4階86.77坪

福岡県福岡市中央区天神1-12-3



物件MAP



賃貸条件	
月額賃料	相談
坪数	86.77坪
坪単価	相談
共益費	347,080円
礼金	無し
敷金（保証金）	12ヶ月
階数	4階（申込）
入居可能日	相談

ビル情報	
所在地	福岡県福岡市中央区天神1-12-3
最寄り駅	福岡市営地下鉄空港線 天神駅 徒歩1分
エリア	天神・赤坂エリア
竣工	1980年10月
耐震	旧耐震基準
階数	地上9階 地下1階
用途	事務所/店舗
構造	SRC造

設備情報	
エレベーター	2基
空調	個別空調
OAフロア	Pタイル
基準階天井高	
光ファイバー	無し
トイレ	男女別・室外
セキュリティ	無し
駐車場	無し