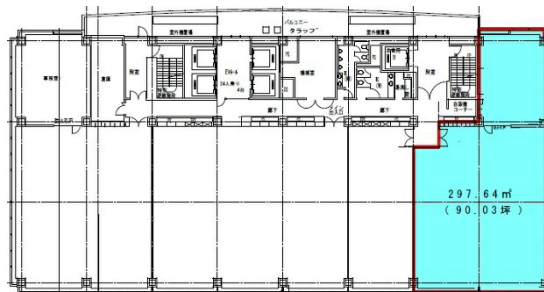


# 東芝福岡ビル 11階90.03坪

福岡県福岡市中央区長浜2-4-1



## 物件MAP



賃貸条件	
月額賃料	相談
坪数	90.03坪
坪単価	相談
共益費	賃料に含む
礼金	無し
敷金（保証金）	12ヶ月
階数	11階（先行有）
入居可能日	即日

ビル情報	
所在地	福岡県福岡市中央区長浜2-4-1
最寄り駅	福岡市営地下鉄空港線 赤坂駅 徒歩10分
エリア	天神・赤坂エリア
竣工	1993年8月
耐震	新耐震基準
階数	地上17階 地下1階
用途	事務所
構造	RC造、一部SRC造

設備情報	
エレベーター	5基
空調	個別空調
OAフロア	OAフロア
基準階天井高	2,550mm
光ファイバー	有り
トイレ	男女別・室外
セキュリティ	有り
駐車場	有り



事務所移転の簡単検索サイト

**Quick Service**

クイックサービス

**東芝福岡ビル 11階90.03坪** 福岡県福岡市中央区長浜2-4-1

天神・赤坂エリア（ビルID：0029232）の賃貸オフィス

貸事務所・レンタルオフィス・オフィス移転なら**QuickService**

物件詳細はこちらから



**0120-55-2620**

【受付時間】平日9:30~18:30

