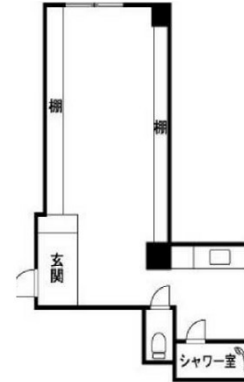


KM原田ビル 3階11.85坪

福岡県福岡市中央区赤坂2-3-13



物件MAP



賃貸条件	
坪数	11.85坪
階数	3階 (B)
入居可能日	

ビル情報	
所在地	福岡県福岡市中央区赤坂2-3-13
最寄り駅	福岡市営地下鉄空港線 赤坂駅 徒歩10分
エリア	天神・赤坂エリア
竣工	1989年10月
耐震	新耐震基準
階数	地上10階 地下1階
用途	事務所
構造	SRC造

設備情報	
エレベーター	1基
空調	個別空調
OAフロア	その他
基準階天井高	2,600mm
光ファイバー	無し
トイレ	男女別・室内
セキュリティ	無し
駐車場	有り