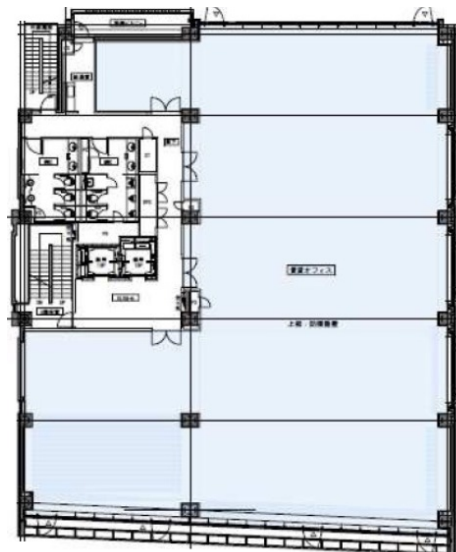


# 渡辺通南ビル 5階3.17坪

福岡県福岡市中央区清川1-9-19



## 物件MAP



賃貸条件	
月額賃料	90,000円（税別）
坪数	3.17坪
坪単価	28,391円（税別）
共益費	賃料に含む
礼金	無し
敷金（保証金）	10ヶ月
階数	5階（506）
入居可能日	相談

ビル情報	
所在地	福岡県福岡市中央区清川1-9-19
最寄り駅	福岡市営地下鉄七隈線 渡辺通駅 徒歩3分
エリア	薬院エリア
竣工	2008年8月
耐震	新耐震基準
階数	地上8階
用途	事務所
構造	SRC造

設備情報	
エレベーター	2基
空調	個別空調
OAフロア	OAフロア
基準階天井高	2,700mm
光ファイバー	有り
トイレ	男女別・室外
セキュリティ	有り
駐車場	無し