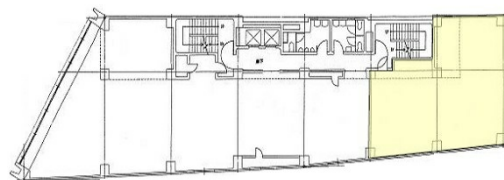


大戸ビル 3階36坪

福岡県福岡市中央区清川1-7-12



物件MAP



賃貸条件	
坪数	36坪
階数	3階 (304)
入居可能日	

ビル情報	
所在地	福岡県福岡市中央区清川1-7-12
最寄り駅	福岡市営地下鉄七隈線 渡辺通駅 徒歩2分 西鉄天神大牟田線 薬院駅 徒歩8分
エリア	薬院エリア
竣工	1970年10月
耐震	旧耐震基準
階数	地上6階 地下1階
用途	事務所
構造	RC造

設備情報	
エレベーター	2基
空調	個別空調
OAフロア	OAフロア
基準階天井高	2,600mm
光ファイバー	無し
トイレ	男女別・室外
セキュリティ	有り
駐車場	有り



事務所移転の簡単検索サイト

Quick Service

クイックサービス

大戸ビル 3階36坪 福岡県福岡市中央区清川1-7-12

薬院エリア (ビルID: 0028815) の賃貸オフィス

貸事務所・レンタルオフィス・オフィス移転なら**QuickService**

物件詳細はこちらから



0120-55-2620

【受付時間】平日9:30~18:30

