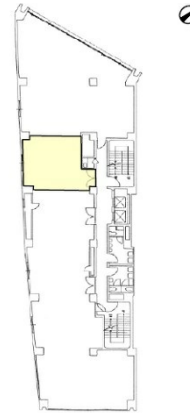


# 大戸ビル 5階14坪

福岡県福岡市中央区清川1-7-12



## 物件MAP



賃貸条件	
坪数	14坪
階数	5階 (502)
入居可能日	
ビル情報	
所在地	福岡県福岡市中央区清川1-7-12
最寄り駅	福岡市営地下鉄七隈線 渡辺通駅 徒歩2分 西鉄天神大牟田線 薬院駅 徒歩8分
エリア	薬院エリア
竣工	1970年10月
耐震	旧耐震基準
階数	地上6階 地下1階
用途	事務所
構造	RC造
設備情報	
エレベーター	2基
空調	個別空調
OAフロア	OAフロア
基準階天井高	2,600mm
光ファイバー	無し
トイレ	男女別・室外
セキュリティ	有り
駐車場	有り