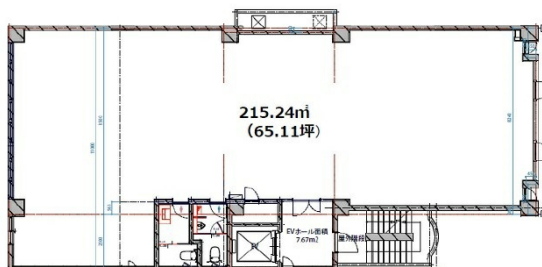


CCD渡辺通ビル 2階65.11坪

福岡県福岡市中央区清川1-14-13



物件MAP



賃貸条件	
月額賃料	716,210円 (税別)
坪数	65.11坪
坪単価	11,000円 (税別)
共益費	65,110円
礼金	無し
敷金 (保証金)	6ヶ月
階数	2階 (申込)
入居可能日	相談

ビル情報	
所在地	福岡県福岡市中央区清川1-14-13
最寄り駅	福岡市営地下鉄七隈線 渡辺通駅 徒歩5分 西鉄天神大牟田線 薬院駅 徒歩12分 福岡市営地下鉄七隈線 薬院駅 徒歩12分
エリア	薬院エリア
竣工	1988年11月
耐震	新耐震基準
階数	地上6階
用途	事務所
構造	RC造

設備情報	
エレベーター	1基
空調	個別空調
OAフロア	その他
基準階天井高	2,500mm
光ファイバー	有り
トイレ	男女別・室内
セキュリティ	有り
駐車場	無し



事務所移転の簡単検索サイト

Quick Service

クイックサービス

CCD渡辺通ビル 2階65.11坪 福岡県福岡市中央区清川1-14-13

薬院エリア (ビルID: 0028814) の賃貸オフィス

貸事務所・レンタルオフィス・オフィス移転ならQuickService

物件詳細はこちらから

0120-55-2620

【受付時間】平日9:30~18:30

