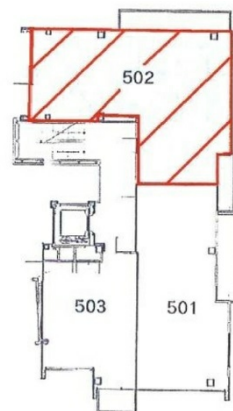


BuLaLaビル 5階22.27坪

福岡県福岡市中央区今泉1-9-19



物件MAP



賃貸条件	
坪数	22.27坪
階数	5階 (502)
入居可能日	
ビル情報	
所在地	福岡県福岡市中央区今泉1-9-19
最寄り駅	西鉄天神大牟田線 西鉄福岡(天神)駅 徒歩4分 福岡市営地下鉄七隈線 天神南駅 徒歩6分 福岡市営地下鉄空港線 天神駅 徒歩10分
エリア	天神・赤坂エリア
竣工	2008年5月
耐震	新耐震基準
階数	地上7階
用途	事務所/店舗
構造	S造
設備情報	
エレベーター	1基
空調	個別空調
OAフロア	その他
基準階天井高	
光ファイバー	有り
トイレ	無し
セキュリティ	有り
駐車場	無し