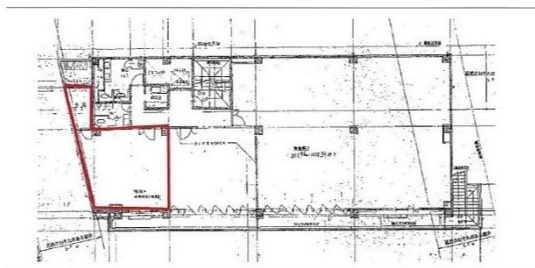


IONビル 4階14.77坪

福岡県福岡市中央区今泉1-10-12



物件MAP



賃貸条件	
坪数	14.77坪
階数	4階 (RA)
入居可能日	
ビル情報	
所在地	福岡県福岡市中央区今泉1-10-12
最寄り駅	西鉄天神大牟田線 西鉄福岡(天神)駅 徒歩3分
エリア	天神・赤坂エリア
竣工	1994年6月
耐震	新耐震基準
階数	地上6階
用途	事務所
構造	RC造
設備情報	
エレベーター	1基
空調	個別空調
OAフロア	OAフロア
基準階天井高	2,450mm
光ファイバー	有り
トイレ	男女別・室外
セキュリティ	有り
駐車場	無し