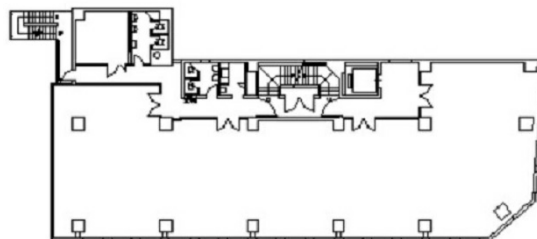


日本生命福井大手ビル 4階15.26坪

福井県福井市大手3-2-1



物件MAP



賃貸条件	
坪数	15.26坪
階数	4階
入居可能日	
ビル情報	
所在地	福井県福井市大手3-2-1
最寄り駅	JR越美北線(九頭竜線) 福井駅 徒歩3分
エリア	福井
竣工	1980年1月
耐震	旧耐震基準
階数	地上8階 地下1階
用途	事務所
構造	S造
設備情報	
エレベーター	1基
空調	個別空調
OAフロア	OAフロア
基準階天井高	2,450mm
光ファイバー	無し
トイレ	男女別・室外
セキュリティ	無し
駐車場	有り