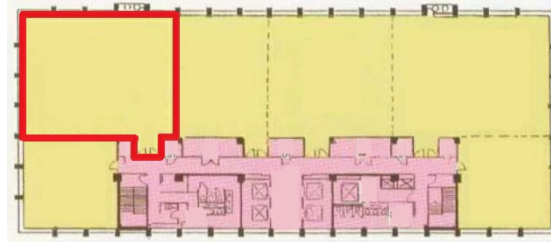


福岡AIビル 2階35.9坪

福岡県福岡市早良区百道浜2-4-27



物件MAP



賃貸条件	
坪数	35.9坪
階数	2階 (E)
入居可能日	
ビル情報	
所在地	福岡県福岡市早良区百道浜2-4-27
最寄り駅	福岡市営地下鉄空港線 西新駅 徒歩20分
エリア	百道・西新エリア
竣工	1998年5月
耐震	新耐震基準
階数	地上11階 地下2階
用途	事務所
構造	SRC造
設備情報	
エレベーター	5基
空調	個別空調
OAフロア	OAフロア
基準階天井高	2,700mm
光ファイバー	有り
トイレ	男女別・室外
セキュリティ	有り
駐車場	有り



事務所移転の簡単検索サイト

福岡AIビル 2階35.9坪 福岡県福岡市早良区百道浜2-4-27

百道・西新エリア (ビルID: 0028565) の賃貸オフィス

クイックサービス

貸事務所・レンタルオフィス・オフィス移転ならQuickService

物件詳細はこちらから

 0120-55-2620

【受付時間】平日9:30~18:30

