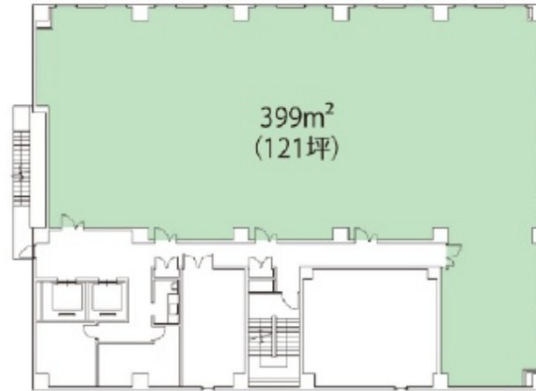


# 日本生命吉祥寺本町ビル 9階37坪

東京都武蔵野市吉祥寺本町1-14-5



## 物件MAP



| 賃貸条件    |         |
|---------|---------|
| 月額賃料    | 相談      |
| 坪数      | 37坪     |
| 坪単価     | 相談      |
| 共益費     | 相談      |
| 礼金      | 無し      |
| 敷金（保証金） | 相談      |
| 階数      | 9階      |
| 入居可能日   | 2024年6月 |

| ビル情報 |  |
|------|--|
| 所在地  | 東京都武蔵野市吉祥寺本町1-14-5                     |
| 最寄り駅 | JR中央・総武線 吉祥寺駅 徒歩1分<br>京王井の頭線 吉祥寺駅 徒歩1分 |
| エリア  | その他東京                                  |
| 竣工   | 1982年1月                                |
| 耐震   | 旧耐震基準                                  |
| 階数   | 地上9階                                   |
| 用途   | 事務所                                    |
| 構造   | S造                                     |

| 設備情報   |         |
|--------|---------|
| エレベーター | 2基      |
| 空調     | 個別空調    |
| OAフロア  | OAフロア   |
| 基準階天井高 | 2,410mm |
| 光ファイバー | 有り      |
| トイレ    | 男女別・室外  |
| セキュリティ | 有り      |
| 駐車場    | 有り      |