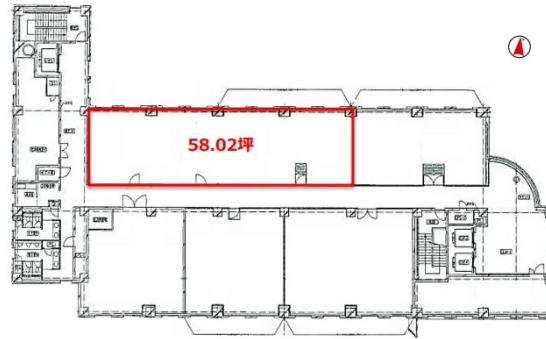


ヒューリック府中タワー 2階62.88坪

東京都府中市日鋼町1-1



物件MAP



賃貸条件	
月額賃料	相談
坪数	62.88坪
坪単価	相談
共益費	賃料に含む
礼金	無し
敷金（保証金）	12ヶ月
階数	2階（低層棟204）
入居可能日	2024年7月

ビル情報	
所在地	東京都府中市日鋼町1-1
最寄り駅	京王京王線 府中駅 徒歩10分 JR武蔵野線 北府中駅 徒歩11分 京王京王線 分倍河原駅 徒歩11分 JR南武線 分倍河原駅 徒歩11分
エリア	その他東京
竣工	1992年3月
耐震	新耐震基準
階数	地上18階 地下2階
用途	事務所
構造	S造、一部SRC造

設備情報	
エレベーター	14基
空調	セントラル空調
OAフロア	OAフロア
基準階天井高	2,680mm
光ファイバー	有り
トイレ	男女別・室外
セキュリティ	有り
駐車場	有り