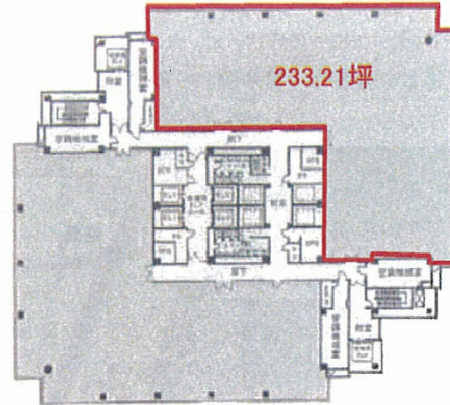


ヒューリック府中タワー 5階233.21坪

東京都府中市日鋼町1-1



物件MAP



賃貸条件	
坪数	233.21坪
階数	5階（先行有）
入居可能日	
ビル情報	
所在地	東京都府中市日鋼町1-1
最寄り駅	京王京王線 府中駅 徒歩10分 JR武蔵野線 北府中駅 徒歩11分 京王京王線 分倍河原駅 徒歩11分 JR南武線 分倍河原駅 徒歩11分
エリア	その他東京
竣工	1992年3月
耐震	新耐震基準
階数	地上18階 地下2階
用途	事務所
構造	S造、一部SRC造
設備情報	
エレベーター	14 基
空調	セントラル空調
OAフロア	OAフロア
基準階天井高	2,680mm
光ファイバー	有り
トイレ	男女別・室外
セキュリティ	有り
駐車場	有り