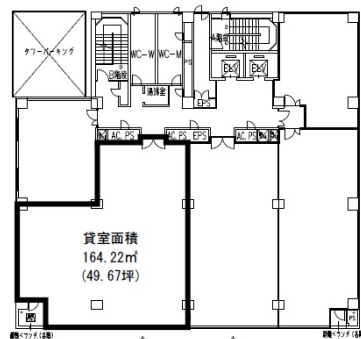


# 明治安田生命富山駅前ビル 8階49.67坪

富山県富山市新富町1-1-12



## 物件MAP



### 賃貸条件

月額賃料	相談
坪数	49.67坪
坪単価	相談
共益費	相談
礼金	無し
敷金（保証金）	相談
階数	8階
入居可能日	2024年7月

### ビル情報

所在地	富山県富山市新富町1-1-12
最寄り駅	富山地铁市内線 富山駅前駅 徒歩5分 JR北陸本線 富山駅 徒歩5分
エリア	富山
竣工	1986年9月
耐震	新耐震基準
階数	地上8階 地下1階
用途	事務所
構造	SRC造

### 設備情報

エレベーター	2基
空調	個別空調
OAフロア	
基準階天井高	2,550mm
光ファイバー	有り
トイレ	男女別・室外
セキュリティ	有り
駐車場	有り