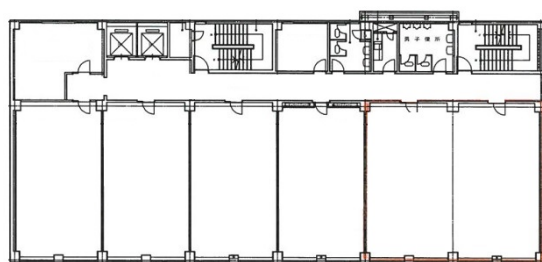


朝日生命富山ビル 7階39.34坪

富山県富山市新桜町4-28



物件MAP



賃貸条件	
月額賃料	相談
坪数	39.34坪
坪単価	相談
共益費	賃料に含む
礼金	無し
敷金（保証金）	12ヶ月
階数	7階
入居可能日	2024年5月
ビル情報	
所在地	富山県富山市新桜町4-28
最寄り駅	JR北陸本線 富山駅 徒歩4分 富山地铁市内線 新富山駅 徒歩4分 富山地铁市内線 電気ビル前駅 徒歩4分
エリア	富山
竣工	1971年11月
耐震	耐震補強済
階数	地上7階 地下1階
用途	事務所
構造	SRC造
設備情報	
エレベーター	1基
空調	個別空調
OAフロア	その他
基準階天井高	2,600mm
光ファイバー	有り
トイレ	男女別・室外
セキュリティ	有り
駐車場	有り