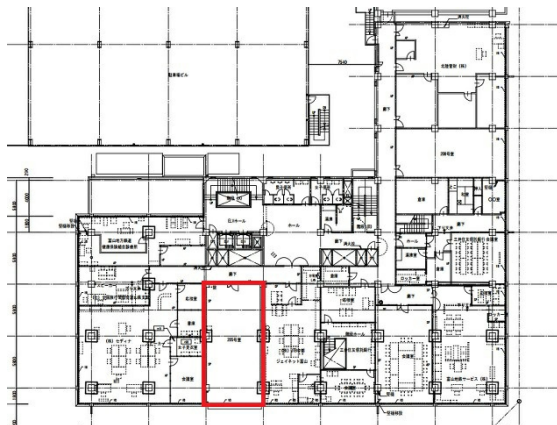


地鉄ビル 2階26.5坪

富山県富山市桜町1-1-36



物件MAP



賃貸条件	
坪数	26.5坪
階数	2階 (205)
入居可能日	
ビル情報	
所在地	富山県富山市桜町1-1-36
最寄り駅	JR北陸本線 富山駅 徒歩3分
エリア	富山
竣工	1966年6月
耐震	耐震補強済
階数	地上5階 地下1階
用途	事務所
構造	S造
設備情報	
エレベーター	2基
空調	
OAフロア	
基準階天井高	
光ファイバー	無し
トイレ	男女別・室外
セキュリティ	有り
駐車場	有り



事務所移転の簡単検索サイト

Quick Service

クイックサービス

地鉄ビル 2階26.5坪 富山県富山市桜町1-1-36

富山 (ビルID: 0028434) の賃貸オフィス

貸事務所・レンタルオフィス・オフィス移転なら**QuickService**

物件詳細はこちらから



0120-55-2620

【受付時間】平日9:30~18:30

