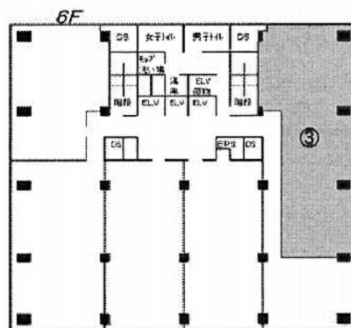


富山第一生命ビルディング 6階66.68坪

富山県富山市桜橋通2-25



物件MAP



賃貸条件	
月額賃料	相談
坪数	66.68坪
坪単価	相談
共益費	賃料に含む
礼金	無し
敷金（保証金）	12ヶ月
階数	6階
入居可能日	2024年9月

ビル情報	
所在地	富山県富山市桜橋通2-25
最寄り駅	JR北陸本線 富山駅 徒歩7分
エリア	富山
竣工	1965年6月
耐震	耐震補強済
階数	地上9階 地下2階
用途	事務所
構造	S造

設備情報	
エレベーター	4基
空調	個別空調
OAフロア	OAフロア
基準階天井高	2,450mm
光ファイバー	有り
トイレ	男女別・室外
セキュリティ	有り
駐車場	有り